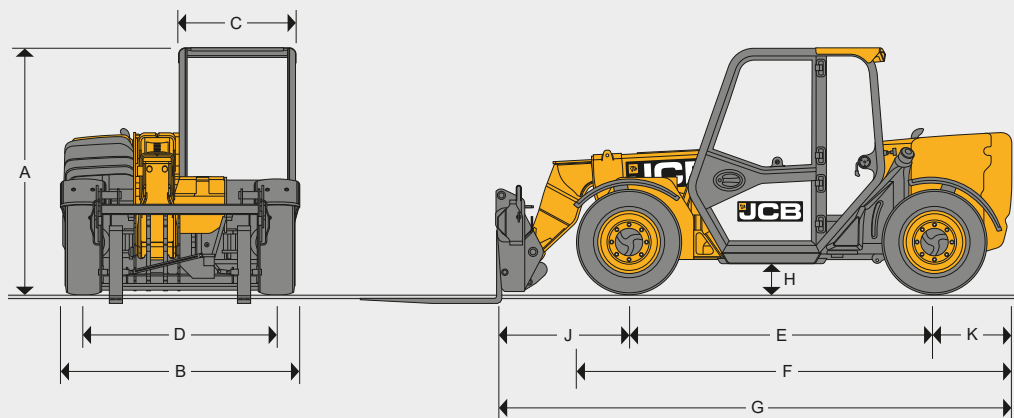


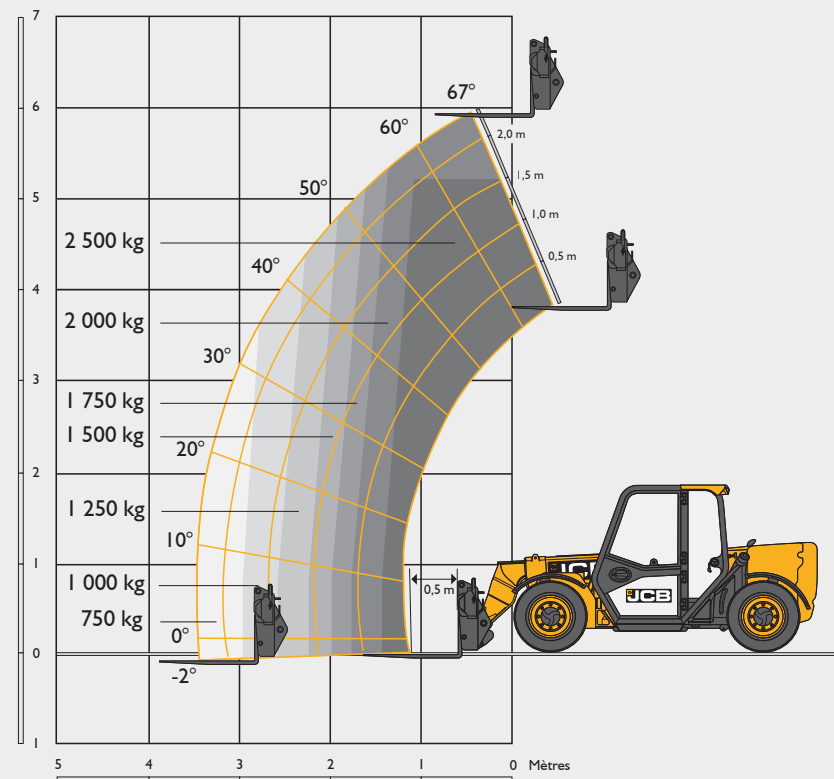
DIMENSIONS STATIQUES



Modèle de machine		525-60 Hi-Viz
A	Hauteur hors tout*	m 1,89
B	Largeur hors tout (aux pneumatiques)*	m 1,84
C	Largeur intérieure de la cabine	m 0,88
D	Voie avant	m 1,53
E	Empattement	m 2,39
F	Longueur hors tout aux pneumatiques avant	m 3,38
G	Longueur hors tout au tablier	m 4
H	Garde au sol	m 0,23
J	Distance du centre de la roue avant au tablier	m 1,02
K	Distance du centre de la roue arrière à l'arrière du châssis	m 0,6
	Angle de cavage du tablier au sol	degrés 11
	Angle de déversement tablier à hauteur maxi	degrés 114
	Poids	kg 5 490
	Pneumatiques	qualité industrielle 12 x 16,5

* Variable selon le type de pneumatiques

CAPACITÉ DE LEVAGE



Modèle de machine		525-60 Hi-Viz
Capacité de levage maxi	kg	2 500
Capacité de levage à hauteur maxi	kg	2 000
Capacité de levage à portée maxi	kg	800
Hauteur de levage maxi	mm	6 000
Portée à hauteur de levage maxi	mm	-150
Portée avant maximale	mm	3 060
Portée avec charge d'une tonne	mm	3 000

Conforme aux tests de vérification de la stabilité selon la norme EN 1459 Annexe B.

Moteur			
	514-40	520-40	525-60 Hi-Viz
Modèle de moteur	Perkins 403J-11	Perkins 403J-17	JCB Diesel by Köhler
Puissance	kW18,4	18,4	55
Couple	Nm66,9 Nm à 1 400 tr/min	98 Nm @ 1 400 tr/min	300 Nm @ 1 500 tr/min
Cylindrée	litres1,1	1,7	2,5
Nombre de cylindres	3	3	4

Transmission			
	514-40	520-40	525-60 Hi-Viz
Type	Hydrostatique		
Modes	2 vitesses		
Entraînement	Transmission à 4 roues motrices permanente		
Vitesse maximale	km/h15	15	25

Système électrique			
	514-40	520-40	525-60 Hi-Viz
Tension	V12	12	12
Débit de l'alternateur	A/h62	85	100
Capacité de la batterie	A/h65	80	120

Système hydraulique			
	514-40	520-40	525-60 Hi-Viz
Pression du circuit maxi	bar230	230	260
Débit	l/min23	40	80
Commande par joystick	Joystick multifonction	Double levier	Joystick multifonction
Mode de direction	Transmission à 4 roues directrices		3 modes

Temps de cycle			
Montée de la flèche	secondes7	8,9	7,6
Abaissement de la flèche	secondes5	5,9	5,3
Déploiement	secondes8,6	4,7	7,5
Rétraction	secondes4,3	4,7	3,7
Déversement	secondes2,7	4,8	1,9
Cavage	secondes3,7	4	2,9

Capacités			
	514-40	520-40	525-60 Hi-Viz
Réservoir de carburant	litres27	61	65
Réservoir hydraulique	litres25	33	75

Freins			
	514-40	520-40	525-60 Hi-Viz
Freins de service	Freins à commande hydraulique servoassistée		
Frein de stationnement	Frein à tambour à commande par câble		Frein à main SAHR servoassisté

Options			
	514-40	520-40	525-60 Hi-Viz
CABINE			
ROPS ISO 3471	•	•	•
FOPS ISO 3449	•	•	•
Horomètre	•	•	•
Siège en tissu réglable	•	•	•
Affichage numérique du tableau de bord	•	•	•
Système télématique JCB LiveLink	•	•	•
Système de contrôle de la charge (LMI)	•	•	•

Équipements			
Alarme de recul	•	•	•
Boule d'attelage 50 mm avec connexion électrique 7 broches pour remorque	•	–	–
Phares de travail halogènes	–	+	+
Phares de travail à LED	+	–	+
Gyrophare orange	+	+	+
Gyrophare vert relié avec ceinture de sécurité orange	+	+	+
Tabliers concurrents	+	+	+
Protections de vitre	–	+	+
Pare-soleil	+	+	+
Système d'antidémarrage	+	+	+
Climatisation manuelle	–	–	+
Kit autoradio FM	+	+	+

STANDARD •

EN OPTION +

NON APPLICABLE –

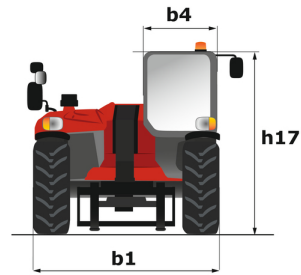
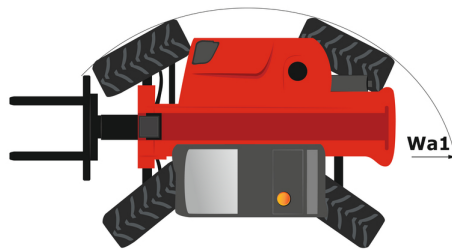
Fiche technique :

MT 625 H



Capacités		Métrique
Capacité max.		2500 kg
Hauteur de levage max.		5.85 m
Déport max.		3.40 m
Effort d'arrachement au godet		3427 daN
Poids et dimensions		
Longueur hors tout au tablier	l11	3.83 m
Largeur hors tout	b1	1.81 m
Hauteur hors tout	h17	1.92 m
Empattement	y	2.30 m
Garde au sol	m4	0.33 m
Largeur hors tout cabine	b4	0.79 m
Angle de cavage	a4	12 °
Angle de déversement	a5	117 °
Rayon de braquage (extérieur roues)	Wa1	3.31 m
Poids à vide (avec fourches)		4800 kg
Type de roues		Pneumatique
Pneus standards		CAMSO SKS532 12-16.5
Longueur de fourches / Largeur de fourches / Section de fourches	l / e / s	1200 mm x 125 mm / 45 mm
Performances		
Levage		8 s
Descente		5.40 s
Sortie de télescope		5.60 s
Rentrée de télescope		4.30 s
Cavage		3.50 s
Déversement		3.60 s
Moteur		
Marque du moteur		Kubota
Modèle du moteur		V3307-CR-TE5B
Nombre de cylindres / Cylindrée		4 - 3331 cm³
Puissance du moteur I.C. (ch) - Puissance (kW)		75 ch / 55.40 kW
Couple max. / Régime moteur		265 Nm @ 1400 tr/min
Effort de traction en charge		3550 daN
Transmission		
Type de transmission		Hydrostatique
Nombre de vitesses (avant / arrière)		2 / 2
Vitesse de déplacement max.		24.90 km/h
Frein de parking		Frein de stationnement négatif automatique
Frein de service		Hydraulique multidisques à bain d'huile sur pont avant
Hydraulique		
Type de pompe hydraulique		Pompe à engrenage
Pression hydraulique		235 bar
Capacités des réservoirs		
Huile moteur		11.20 l
Huile hydraulique		115 l
Réservoir à carburant		63 l
Bruit et vibration		
Bruit au poste de conduite (LpA)		76 dB
Bruit à l'environnement (LwA)		104 dB
Vibration sur l'ensemble mains/bras		< 2.50 m/s²
Divers		
Roues directrices (avant / arrière)		2 / 2
Roues motrices (avant / arrière)		2 / 2
Sécurité / Sécurité homologation cabine		Standard EN 15000 / Cabine ROPS - FOPS Niveau 1
Commandes		JSM

MT 625 H - Schémas d'encombrement



MT 625 H - Abaques

Machine sur pneus avec fourches

